



ENSAYOS NO DESTRUCTIVOS

- Inspecciones en Servicio y Construcción

¿QUIÉNES SOMOS?



DOMOTCO S.R.L. es una empresa especializada en brindar servicios integrales de consultoría técnica, asesoría y supervisión en proyectos de metalmecánica, construcción, energía, sistemas eléctricos, sistemas hidráulicos, de seguridad industrial, entre otros.

¿POR QUÉ NOSOTROS?

Nuestro servicio va acorde con normativas nacionales e internacionales, exigidas en los principales proyectos de los sectores; Energía, Construcción, Hidrocarburos, Minería, Industrial y Marítimo.

Nuestra compañía desarrolla los proyectos de manera eficiente, asegurando una reducción, tanto en tiempo como en costos, lo que se traduce en mayores beneficios para nuestros clientes.



Brindar servicios de consultoría y desarrollo de proyectos de Ingeniería con alta calidad técnica, eficiencia y responsabilidad, buscando cumplir y exceder los requerimientos de nuestros clientes y contribuir con el desarrollo del país.



Ser una empresa líder en consultoría y asesoría técnica, con el reconocimiento en la contribución del desarrollo sostenible de la Ingeniería en el Perú.

SERVICIOS

ENSAYOS NO DESTRUCTIVOS

Consultoría, Supervisión y Análisis de Falla:

- ✓ Análisis de Aptitud para Servicio (Fitness For Service - FFS) en recipientes a presión, tuberías y tanques de almacenamiento.
- ✓ Inspección Basada en Riesgo (RBI).
- ✓ Cálculo de recipientes, sistemas y equipos a presión.
- ✓ Análisis de falla en equipo y materiales (análisis metalográficos).
- ✓ Supervisión de operaciones.
- ✓ Aseguramiento de calidad en construcciones nuevas, ampliaciones y/o paradas de planta.



Inspecciones:

Inspecciones en servicio



- ✓ Tanques de almacenamiento.
- ✓ Recipientes y tuberías a presión.
- ✓ Tuberías de proceso.
- ✓ Elementos de izaje.
- ✓ Puentes grúa y grúas móviles.
- ✓ Estructuras sujetas a esfuerzos críticos.

Inspecciones en construcción



- ✓ Mecánica y soldadura.
- ✓ Civil.
- ✓ Eléctrica.

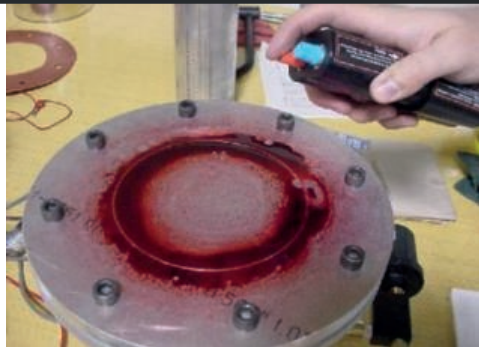
SERVICIOS

Inspecciones: Inspecciones de reparaciones



- ✓ Desarrollo de procedimientos.
- ✓ Calificación de procedimientos y soldadores.
- ✓ Verificación de materiales, equipos y personal.
- ✓ Diseño del plan de inspección y pruebas.
- ✓ Seguimiento y verificación final de conformidad.

Pruebas: Ensayos no destructivos



- ✓ Radiografía Industrial RT.
- ✓ Tintes Penetrantes PT.
- ✓ Ultrasonido UT.
- ✓ Partículas Magnéticas MT.
- ✓ Inspección Visual VT.
- ✓ Corrientes Eddy ET.

Contamos con ingenieros y asesores especialistas con experiencia y participación en los más importantes proyectos del país, en los sectores de energía, hidrocarburos, minería, pesca y transporte.



CONTACTO

📍 Calle López de Ayala N° 1079 - San Borja

✉ gerencia@domotcoenergy.com

☎ 226 - 6609
RPM: #9983 -13475
RPC: 9928- 41600